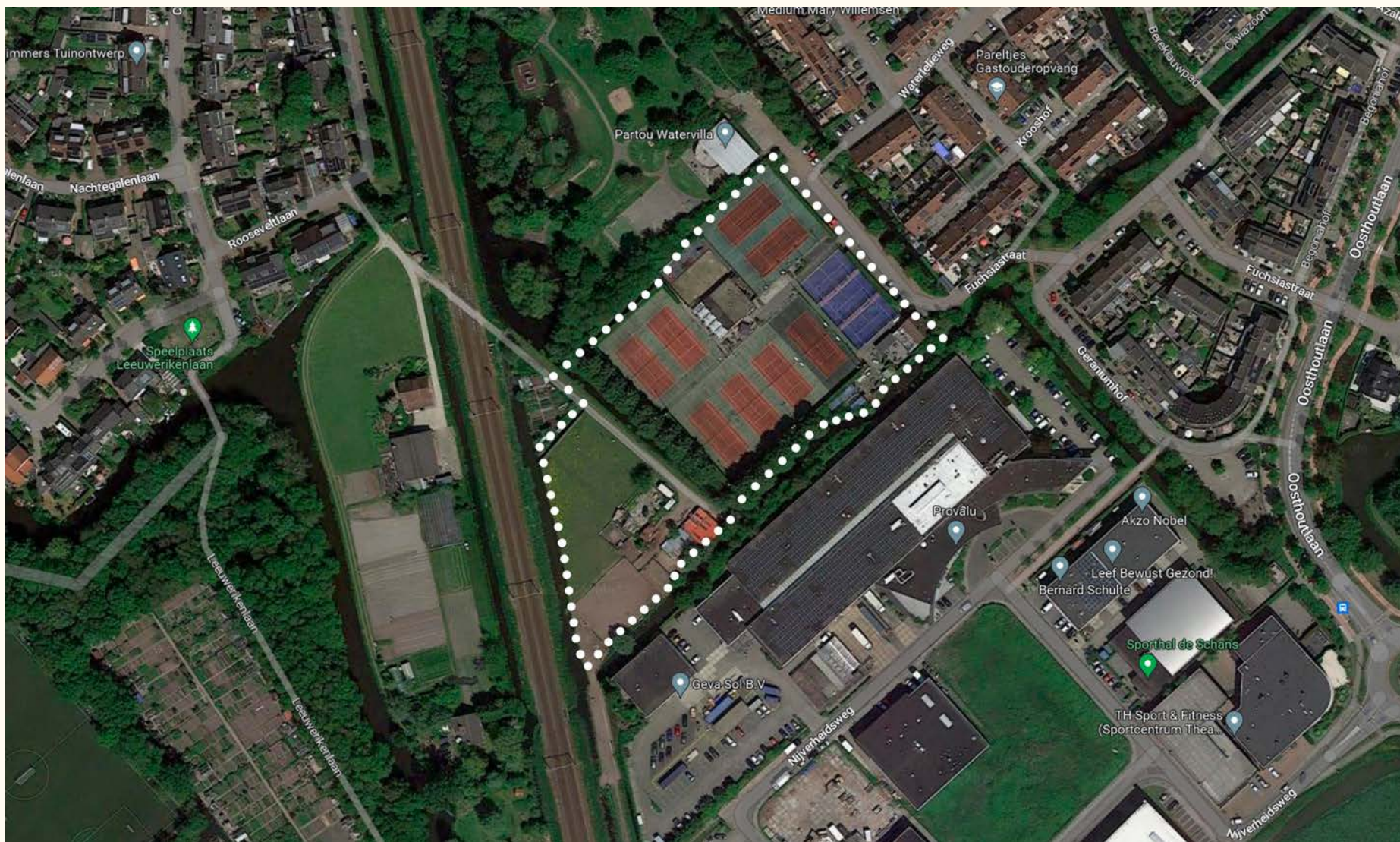


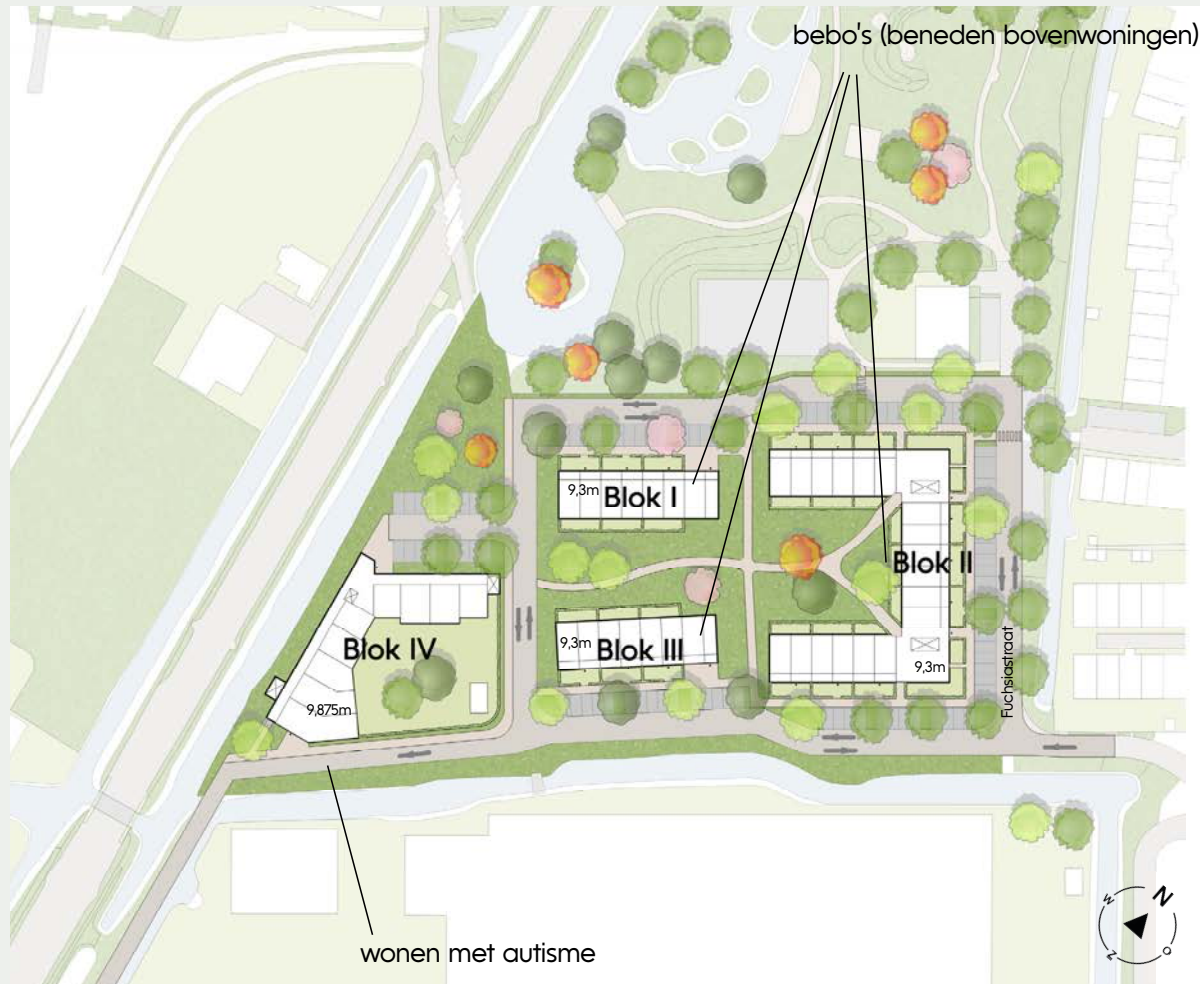
Locatie Nieuwbouw Oosthout



Situatie bestaand



Situatie nieuw



Programma		
	Woningtype	Aantal
Blok I	Senioren	3
	Starters	7
Blok II	Senioren	9
	Starters	18
Blok III	Senioren	3
	Starters	7
Blok IV	Zorg	20
Totaal		67

Parkeerbalans			
Benodigd parkeren			
Woningtype	Aantal woningen	Norm	Aantal plekken
Appartement	47	1,5	70,5
Wonen/zorg	20	0,3	6
Totaal			76,5

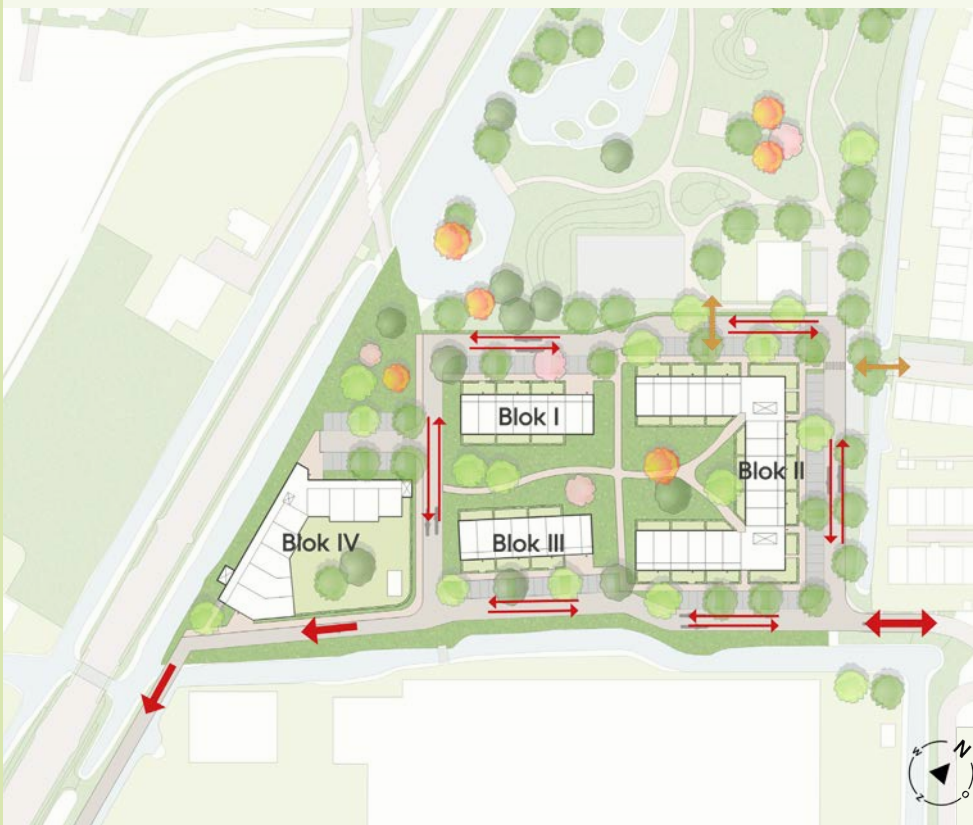
Aanwezig parkeren			
Parkeertype	Aantal plekken	Norm	Telling
Openbaar	95	1	92
Totaal			92
Saldo			15,5

Vogelvlucht impressie Nieuwbouw Oosthout



Het plan bestaat uit 20 zorgwoningen, in het specifiek voor mensen met autisme, 15 seniorenwoningen en 32 starterswoningen. Met dit programma sluit het plan aan bij de woonvisie van Gemeente Teylingen. De woningen worden geplaatst rond een groen hof, waardoor het geheel een geborgen en groen karakter krijgt.

Situatie verkeer



Programma		
	Woningtype	Aantal
Blok I	Senioren	3
	Starters	7
Blok II	Senioren	9
	Starters	18
Blok III	Senioren	3
	Starters	7
Blok IV	Zorg	20
Totaal		67

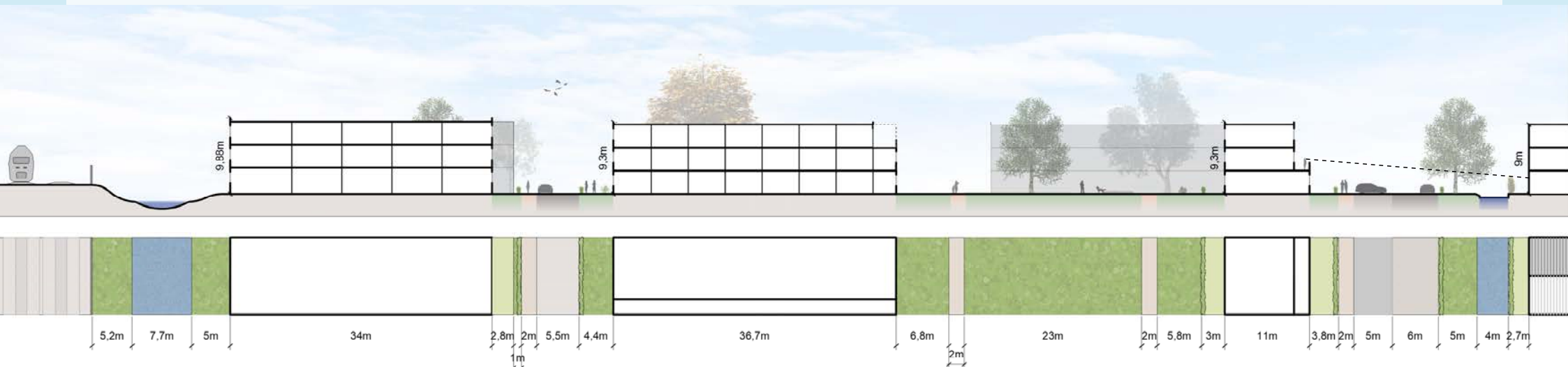
Parkeerbalans			
Benodigd parkeren			
Woningtype	Aantal woningen	Norm	Aantal plekken
Appartement	47	1,5	70,5
Wonen/zorg	20	0,3	6
Totaal			76,5

Aanwezig parkeren			
Parkeertype	Aantal plekken	Norm	Telling
Openbaar	95	1	92
Totaal			92
Saldo			15,5

- in- en uitgang autoverkeer
- verbinding langzaam verkeer

Hoe denkt u over het verkeer- en parkeerplan? Deel uw tips en ideeën.

Profiel



Inrichting binnentuin & openbare ruimte



--	--

Hoe zou u de openbare ruimte gebruiken? Deel uw tips en ideeën.



Wonen met autisme



V



Wonen met autisme



Een passende woon- en werkplek met deskundige begeleiding en een actief betrokken netwerk

In de woon-werkgemeenschap wonen 20 volwassen cliënten in een eigen appartement, met de mogelijkheid om gebruik te maken van de gemeenschappelijke huiskamers en werkplekken voor dagbesteding. Er wordt 24 uur per dag, 7 dagen in de week woon- en werk begeleiding gegeven, waarbij respect, ontwikkeling, welzijn, welbevinden en plezier in het gewone dagelijkse leven voorop staan.

V



Wonen met autisme



Van belang voor toekomstige bewoners:

- * Nabijheid, veiligheid, en geborgenheid, met respect en oog voor de talenten en beperkingen van mensen met ASS;
- * Structuur, regelmaat en het aangeven van grenzen, met ruimte voor het maken van keuzes in hun leven, zonder hen te overvragen;
- * Reductie van prikkels in het gebouw, het wonen en het werken;
- * Goed contact met familie/verwanten en wettelijke vertegenwoordigers

Wonen met 24 uren begeleiding voor mensen met autisme



Wonen met autisme is opgericht door ouders van volwassen kinderen met autisme. Het doel van de stichting is het realiseren van een woon-werkvoorziening voor onze kinderen waar ze zo fijn als mogelijk kunnen wonen in een rustige, prikkelbegrijpelijke omgeving waar mensen mogen zijn wie ze zijn, zich gezien, gehoord en gerespecteerd voelen. De stichting is geregistreerd bij de KVK (54046661) te Leiden. De stichting bestaat uit een bestuur en een Raad van Advies en is lid van de vereniging van ouderinitiatieven.

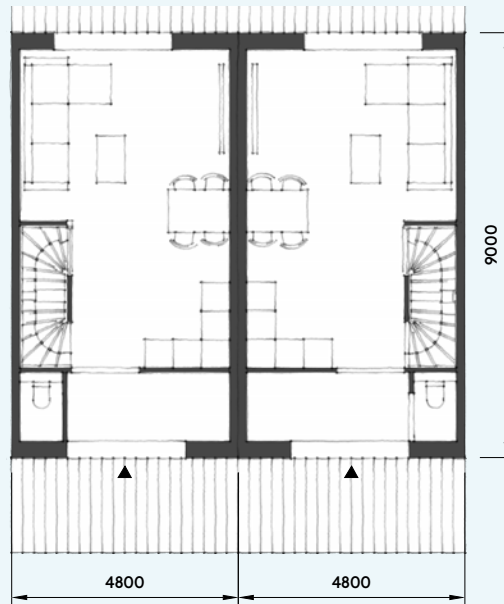
Wilt u meer informatie, mail dan naar info@wonenmetautisme.nl

www.wonenmetautisme.nl

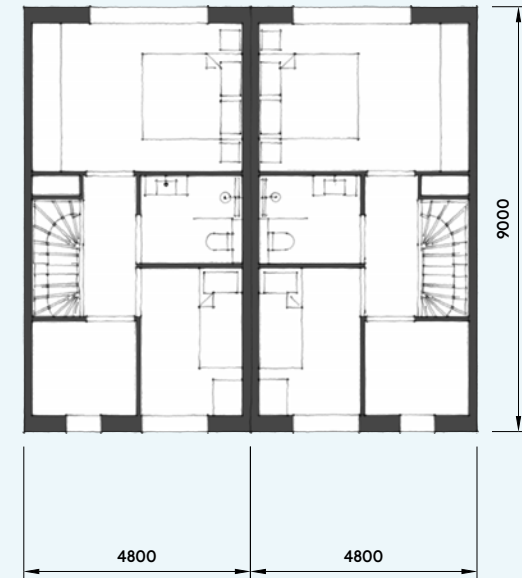
Senioren en starterswoningen plattegronden



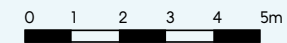
begane grond - 1 seniorenwoning
90,5 m2 GO



eerste verdieping - 2 starterswoningen
72,2 m2 GO



tweede verdieping



Impressie senioren- en starterswoningen



Impressie senioren- en starterswoningen



Wensen en ideeën voor de nieuwbouw



Werkzaamheden, planning & communicatie

Werkzaamheden & communicatie

- * Goede communicatie (tijdig en zorgvuldig) tijdens de bouw over de werkzaamheden en verwachte hinder;
- * Eén contactpersoon voor burens met vragen of zorgen tijdens de bouwwerkzaamheden;
- * Voorafgaand aan de werkzaamheden wordt een 0-meting gedaan bij omliggende panden;
- * Werktijden van 7u tot 18u, in de praktijk zal het zo zijn dat er van maandag tot en met vrijdag vanaf 7.00 uur tot circa 16.00 uur wordt gewerkt;
- * Zodra we een definitief ontwerp hebben, nodigen we burens opnieuw uit voor een bijeenkomst om dieper in te gaan op planning en verwachte werkzaamheden.



Planning

- September 2023 ● Bijeenkomst omgeving en definitief ontwerp
- Oktober 2023 ● Indienen vergunningsaanvraag
- Eind 2023 ● Inzagetermijn
- Q2 2024 ● Start werkzaamheden
- Eind 2025 ● Oplevering woningen

Contact

Email: nieuwbouwoosthout@vanderhulstbouwbedrijf.nl

Website: www.vanderhulstbouwbedrijf.nl/nieuwbouwoosthout

Aanmelden voor de digitale nieuwsbrief via de website

Biobased bouwen



De woningen in Nieuwbouw Oosthout realiseren wij biobased. Dat betekent dat de constructie van de gebouwen uit hout bestaat met natuurlijke isolatie.

Biobased bouwmaterialen zijn bouwmaterialen gemaakt van dierlijk materiaal of van schimmels, planten, bacteriën die ecologisch verantwoord geteeld, geoogst, gebruikt en hergebruikt worden.

Waarom we biobased bouwen?

- * Kort cyclisch hernieuwbare grondstoffen die potentieel een oneindige bron van materialen vormen, zolang we er zorgvuldig mee omgaan zoals bijv. het duurzaam beheren van onze bossen.
 - * CO₂ uit de atmosfeer halen en opslaan. Planten en bomen nemen tijdens de groei aanzienlijke hoeveelheden CO₂.
- Met het biobased bouwen van een gebouw wordt deze CO₂ langdurig opgeslagen.
- * Houtbouw is licht bouwen dus minder uitstoot van o.a. stikstof door transport naar de bouwlocatie of het graven en heisen tijdens het bouwen.
 - * Van nature temperatuur- en vochtregulerend wat zorgt minder pieken en dalen in het binnenklimaat en dus een meer gelijkmatig comfortniveau.
 - * Geen schadelijke stofdeeltjes in het interieur waar er steeds meer alarmerende berichten te lezen zijn over fijnstof uit minerale isolatieproducten of formaldehyde uit geperste houten meubels en interieurtextiel.
 - * Herbruikbaar, recyclebaar of zelfs composteerbaar.

Situatie t.o.v. bestaande wijk

